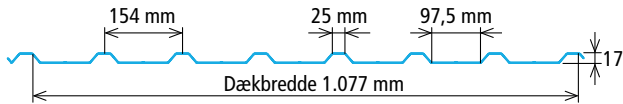
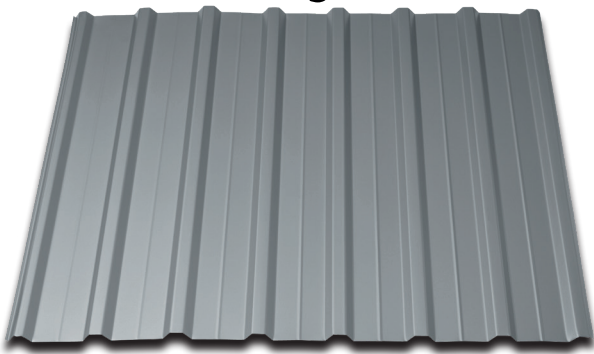
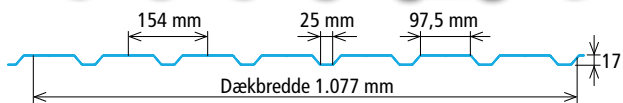
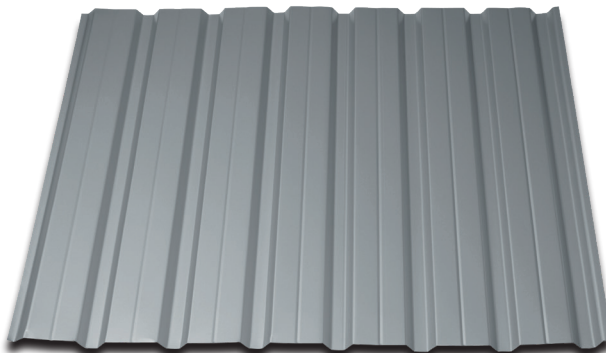


Tag



Væg



Produktblad TP/VP 20/100

med spor

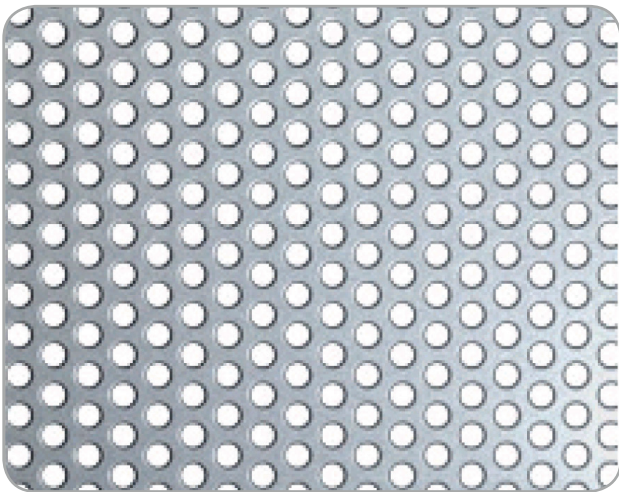
| Overflade | Polyester | PolyMax | MaxCoat | Plastisol | Alu-zink |
|--|---|---------|---------|-----------|----------------------|
| Stålkvalitet | S280GD jf. EN 10346 - EN 508-1 | | | | AZ185 |
| Zinklag | 275 g/m ² jf. EN 10326 - EN 508-1 | | | | 185 g/m ² |
| Forsidelak | 25 my | 30 my | 45 my | 200 my | - |
| | jf. EN 508-1 | | | | |
| Bagsidelak | 10 my jf. EN 508-1 | | | | - |
| Glansgrad | 30 | 5 | 40 | 40 | - |
| Garanti | 20 år | 30 år | 40 år | 20 år | 20 år |
| Tolerancer | jf. EN 508-1 | | | | |
| Certifikat Coilmateriale | jf. EN 10204 | | | | |
| Max. længde 10,50 m ved min. 100m ² samme længde. Dækbredde : 1.077 mm Totalbredde : 1.120 mm | | | | | |

| Målområde | Skalværdi | | | | | Tolerance |
|---------------------|--------------------|---------|-------------|-----------|-------------|-----------------------------|
| Overflade: | Polyester | PolyMax | MaxCoat | Plastisol | Alu-zink | -0,06 mm til +0,06 mm |
| Pladetykkelse (mm) | 0,40 0,50 0,60 | 0,50 | 0,50 0,60 | 0,50 | 0,50 0,60 | |
| Profilhøjde: | 17,0 mm | | | | | 17,0 mm til 20,0 mm |
| Byggebredde: | 1.077,0 mm | | | | | 1.066,0 mm til 1.088,0 mm |
| - Indløb | | | | | | |
| - Udløb | | | | | | 1.066,0 mm til 1.088,0 mm |
| Byggebredde: | 1.077,0 mm | | | | | Højst 11,0 mm |
| - Difference | | | | | | |
| - Mitte | | | | | | 1.066,0 mm til 1.088,0 mm |
| Radius foroven | 3,0 mm | | | | | 1,0 mm til 5,0 mm |
| Radius forneden | 3,0 mm | | | | | 1,0 mm til 5,0 mm |
| Profilbredde (midt) | 97,5 mm | | | | | 96,5 mm til 99,5 mm |
| Profilbredde (top) | 25,0 mm | | | | | 24,0 mm til 27,0 mm |
| Retvinkelhed | | | | | | Højst 5,0 mm |
| Tværøbøjning | | | | | | -32,0 mm til +32,0 mm |
| Længde | | | | | | + / - 3% * L - max +10,0 mm |
| Randujævnhed | | | | | | Højst 2,0 mm |

Væg Perforeret



Faktuelle mønster



Akustisk plade

Byggepladen kan perforeres for at dæmpe støj. Akustisk plade er velegnet til indvendige vægge og tag, f.eks. i sportshaller, værksteder og kantiner.

Vægpladen er fuldt perforeret, men højprofilen er kun liv perforeret af styrkeårsager.

Perforeringsgraden er 33% inden for det perforerede område for alle profiler.

Forskellige profilhøjder og endda plastfolie giver kun mindre variationer af absorptionsfaktoren.

Produktblad VP 20/100 Perforeret med spor

Alle vores profilerede produkter fås i perforerede designs med Mønster R3T5 for effektiv lydabsorption.

| Overflade | Polyester Perforeret |
|--------------------------|--|
| Hulstørrelse | 3 mm |
| Huldelling | 5 mm |
| Luft gennemstrømning | 32.6 % |
| Stålkvalitet | S280GD - jf. EN 10346 - EN 508-1 |
| Zinklag | 275 g/m ² - jf. EN 10326 - EN 508-1 |
| Forsidelak | 25 my - jf. EN 508-1 |
| Bagsidelak | 10 my - jf. EN 508-1 |
| Glansgrad | 30 |
| Garanti | 20 år |
| Tolerancer | jf. EN 508-1 |
| Certifikat Coilmateriale | jf. EN 10204 |

| Målområde | Skalværdi | Tolerance |
|---------------------|---------------------------------------|-----------------------------|
| Overflade: | <u>Polyester</u> <u>Perforeret</u> | -0,06 mm til +0,06 mm |
| Pladetykkelse (mm) | 0,50 | |
| Profilhøjde: | 17,0 mm | 17,0 mm til 20,0 mm |
| Byggebredde: | | |
| - Indløb | 1.077,0 mm | 1.066,0 mm til 1.088,0 mm |
| - Udløb | 1.077,0 mm | 1.066,0 mm til 1.088,0 mm |
| Byggebredde: | | |
| - Difference | | Højest 11,0 mm |
| - Mitte | 1.077,0 mm | 1.066,0 mm til 1.088,0 mm |
| Radius foroven | 3,0 mm | 1,0 mm til 5,0 mm |
| Radius forneden | 3,0 mm | 1,0 mm til 5,0 mm |
| Profilbredde (midt) | 97,5 mm | 96,5 mm til 99,5 mm |
| Profilbredde (top) | 25,0 mm | 24,0 mm til 27,0 mm |
| Retvinkelhed | | Højest 5,0 mm |
| Tværbøjning | | -32,0 mm til +32,0 mm |
| Længde | | + / - 3% * L - max +10,0 mm |
| Randujævnhed | | Højest 2,0 mm |